



Leistungssport 2011 - 2012

- Trainereinteilung BTU
- Landesstützpunkte
- Schulkonzept
- Zieldefinition

BTU

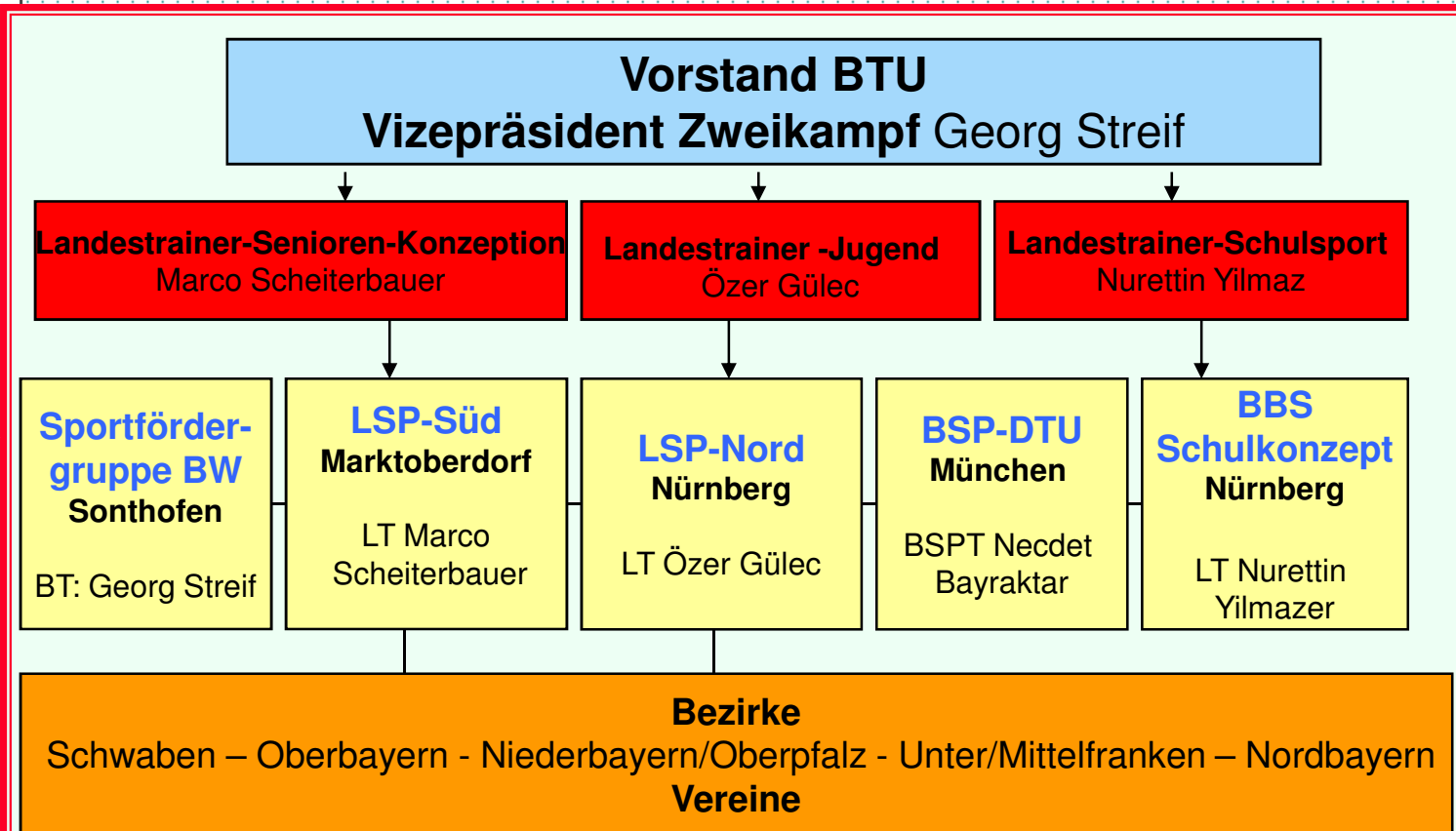
*Leistungssport
Konzept
Zweikampf*

*Stand
01.01.2011*

LEISTUNGSSPORT-KONZEPTION

BTU

Zweikampf



Die Landestrainer koordinieren die Landesstützpunkte und halten Kontakt zu den Bezirken und Vereinen. Die LSP's sind die Schnittstelle der Vereine und des Landeskader und bieten regelmäßiges Training in einer leistungsstarken Wettkampfgruppe an. Der jährliche Trainertreff gibt den Rahmen der Jahresplanung vor.

Zieldefinition:

Wettkampferfolge

**Nummer 1 bis 2 innerhalb der DTU
Unterstützung Olympiakader 2012**

Kaderstruktur

Kadetten-Jugend-Junioren-Senioren

Trainereinteilung

Süd – Nord - Schulsport

Trainerentwicklung

LSP, Internat und Assistenztrainer